

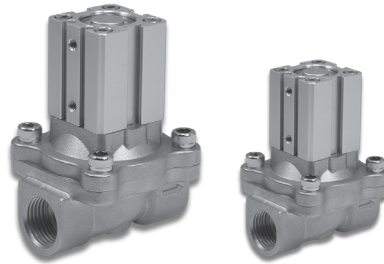
SUG 系列 – 二口二位氣控閥

特點、規格表、訂購稱呼代號、外觀圖形尺寸

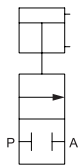
CHELIC

特點

- 適用於空氣、水、油
- 外部氣源控制，可提供超大流量
- 底座黃銅材質設計，可防銹防腐



記號：



規格表

項目	機種	SUG 10	SUG 15	SUG 20	SUG 25	SUG 35	SUG 40	SUG 50
使用流體		空氣、水、油						
使用壓力範圍	kgf / cm ² (kPa)	0 ~ 7 (0 ~ 700)						
最大耐壓力	kgf / cm ² (kPa)	10.5 (1050)						
控制壓力範圍	kgf / cm ² (kPa)	3 ~ 6 (300-600)						
使用溫度範圍	°C	-5 ~ 100						
切控方法		直動式						
使用介質黏度		50 CST 以下						
氣缸內徑	mm	20			32	50		63
接管口徑		PT 3/8	PT 1/2	PT 3/4	PT 1	G 1¼	G 1½	G 2
節流孔徑	mm	16		20	25	35	40	50
CV 值		4.8		12	7.6	24	29	48
材質	本體	黃銅製品						
	油封	鐵氟龍 / PTFE						
控制接管口徑		2-M5 x 0.8P			2-G 1/8	2-G 1/4		

註：本製品不適用於高溫液態，冷卻時為固態之流體，腐蝕性之流體及粘度超過 50CST 之流體。

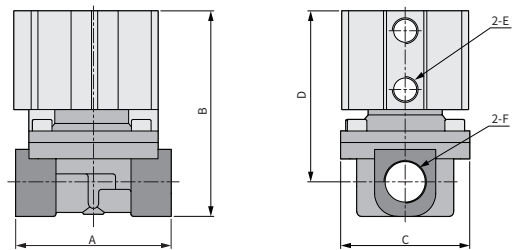
訂購稱呼代號

SUG 25

1

代號	接管口徑	代號	接管口徑
10	3/8	35	1¼
15	1/2	40	1½
20	3/4	50	2
25	1		

外觀圖形尺寸



機種	代號	A	B	C	D	E	F
SUG 10		66	84	57.5	72	M5 x 0.8P	PT 3/8
SUG 15		66	89	57.5	77	M5 x 0.8P	PT 1/2
SUG 20		70	94	57.5	79.5	M5 x 0.8P	PT 3/4
SUG 25		92	108	77	87.5	G 1/8	PT 1
SUG 35		120	125	88	100.5	G 1/4	G 1 ¼
SUG 40		125	130	93	102.5	G 1/4	G 1 ½
SUG 50		168	152	120	117	G 1/4	G 2

SCQ
電磁閥

CX
電磁閥

SBS
電磁閥

SU
電磁閥

SFW
電磁閥

SUB
氣控閥

SUG
氣控閥

SUD2
電磁閥

SUW2
電磁閥

SUS
電磁閥

SAS
電磁閥

SDC
電磁閥