

SQ □ 3 系列 — 接頭組件

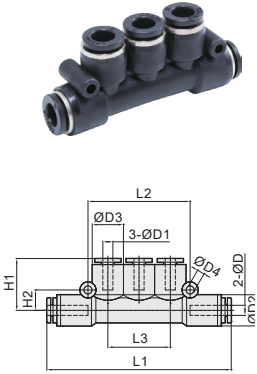
外觀圖形尺寸 / SQF3、SQZ3

CHELIC

SQF3 系列 五通接頭

公制規格

單位: mm



管徑		型式	L1	L2	L3	ØD2	ØD3	ØD4	H1	ØP2	H2
ØD	ØD1										
Ø4	Ø4	SQF3 4	57	36	22	14.5	13	3.2	19	11	8
Ø6	Ø4	SQF3 6 - 4	58	36	22	14.5	13	3.2	19	11	8
	Ø6	SQF3 6	58	36	22	14.5	13	3.2	19.5	13	8
Ø8	Ø4	SQF3 8 - 4	62	42	26	18.4	14.5	3.2	20.5	13	9
	Ø6	SQF3 8 - 6	81	48	29	18.4	14.5	3.2	24.5	13	9
	Ø8	SQF3 8	84	61	29	19	14.5	4.2	24.5	14.5	11.5
Ø10	Ø6	SQF3 10 - 6	87	61	29	19	14.5	4.2	24.5	14.5	11.5
	Ø8	SQF3 10 - 8	87	61	29	19	14.5	4.2	24.5	14.5	11.5
	Ø10	SQF3 10	87	61	29	19	14.5	4.2	26	18.5	11.5

SQ □
接頭系列

MSQ □
迷你型接頭

SP □
柱塞/連接管

SQ □ J
插管式接頭

SQR □
逆止接頭

SQG □ G
壓力計接頭

RQL
L型
迴轉接頭

M □
極小型接頭

不銹鋼接頭

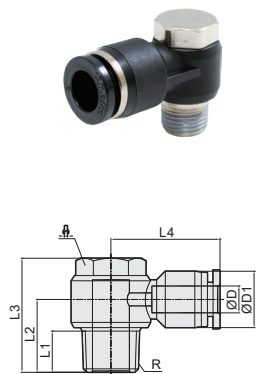
銅接頭

金屬接頭

SQZ3 系列 L 型迴轉接頭

公制規格

單位: mm



管徑 ØD	牙徑 Rc (PT)	型式	L1	L2	L3	L4	ØD1	對邊 H
Ø4	M5	SQZ3 4 - M5	3.5	10.7	17.3	20.5	11.5	8
	1/8"	SQZ3 4 - 01	7.5	15	23	23.5	11.5	12
	1/4"	SQZ3 4 - 02	9.5	16.8	26.3	25.5	11.5	14
Ø6	M5	SQZ3 6 - M5	3.5	11.7	17.3	22	13.5	8
	1/8"	SQZ3 6 - 01	7.5	15	23	23.5	13.5	12
	1/4"	SQZ3 6 - 02	9.5	16.2	26.3	25.4	13.5	14
	3/8"	SQZ3 6 - 03	10.5	19	31.9	29.5	13.5	19
Ø8	1/8"	SQZ3 8 - 01	7.5	15.7	23	26.5	15	12
	1/4"	SQZ3 8 - 02	9.5	17.5	26.3	28.9	15	14
	3/8"	SQZ3 8 - 03	10.5	19	31.9	29.8	15	19
	1/2"	SQZ3 8 - 04	13.5	24	38.6	32.5	15	24
Ø10	1/8"	SQZ3 10 - 01	7.5	18	23	30.5	19	12
	1/4"	SQZ3 10 - 02	9.5	19.5	26.3	32.6	19	14
	3/8"	SQZ3 10 - 03	10.5	21	31.9	33	19	19
	1/2"	SQZ3 10 - 04	13.5	24.2	38.6	36	19	24
Ø12	1/4"	SQZ3 12 - 02	9.5	20.8	26.3	33.5	21.5	14
	3/8"	SQZ3 12 - 03	10.5	22.2	31.9	35.5	21.5	19
	1/2"	SQZ3 12 - 04	13.5	25.5	38.6	36.5	21.5	24

□ SC
調速閥

QS □
調速接頭

QMC
金屬
調速接頭

QH □
手動開關

QV □
球形開關

QST
面板式
調速接頭

PU管

MSQ 系列 – 迷你接頭組件

外觀圖形尺寸 / MSQC、MSQL、MSQE

CHELIC

MSQC 系列 迷你直立接頭 - 外牙

公制規格

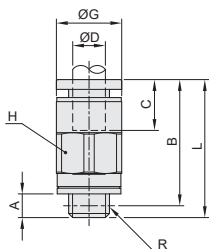
單位: mm



管徑 ØD	牙徑 Rc (PT)	型式	A	B	C	ØG	L	對邊 H	有效斷面積 (mm ²)	重量 (g)
Ø4	M3x0.5	MSQC 4 - M3	3.5	15.2	3.9	8	16.9	8	1.33	2.8
	M5x0.8	MSQC 4 - M5	3.5	15.1	3.9	8	16.9	8	4.91	3.3
	1/8	MSQC 4 - 01	6	11.4	3.9	8	14.5	10	6.16	5.2
Ø6	M5x0.8	MSQC 6 - M5	4	16	3.9	8	18.1	10	4.91	4.3
	1/8	MSQC 6 - 01	6	13.9	3.9	8	17.1	10	15.9	7

英制規格

單位: mm



管徑 ØD	牙徑 Rc (PT)	型式	A	B	C	ØG	L	對邊 H	有效斷面積 (mm ²)	重量 (g)
5/32"	M5x0.8	MSQC 5/32 - 5/32	3.5	15.1	3.9	8	16.9	8	4.91	3.3
	1/8	MSQC 5/32 - 1/8	6	11.4	3.9	8	14.5	10	6.16	5.2

MSQL 系列 迷你 L 型接頭

公制規格

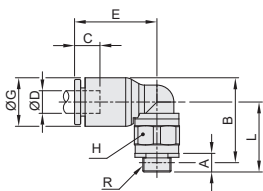
單位: mm



管徑 ØD	牙徑 Rc (PT)	型式	A	B	C	E	ØG	L	對邊 H	有效斷面積 (mm ²)	重量 (g)
Ø4	M3x0.5	MSQL 4 - M3	3	16.3	11.5	14.2	9	14.3	8	1.33	3.7
	M5x0.8	MSQL 4 - M5	3.5	16.7	11.5	14.2	9	14.9	8	3.8	4
	1/8	MSQL 4 - 01	6	20.3	11.5	14.2	9	18.8	10	3.8	7.9
Ø6	M5x0.8	MSQL 6 - M5	3	20.1	13	16.3	11	23.3	10	4.91	7.1
	1/8	MSQL 6 - 01	6	20.1	13	16.3	11	23.7	10	15.9	7.8

英制規格

單位: mm



管徑 ØD	牙徑 Rc (PT)	型式	A	B	C	E	ØG	L	對邊 H	有效斷面積 (mm ²)	重量 (g)
5/32"	M5x0.8	MSQL 5/32 - 5/32	3.5	16.7	11.5	14.2	9	14.9	8	3.8	4
	1/8	MSQL 5/32 - 1/8	6	20.3	11.5	14.2	9	18.8	10	3.8	7.9

MSQE 系列 迷你 T 型三通接管

公制規格

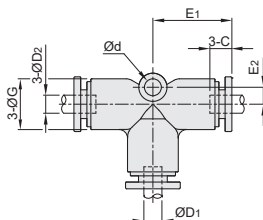
單位: mm



管徑		型式	C	Ød	E ₁	E ₂	ØG	有效斷面積 (mm ²)	重量 (g)
ØD1	ØD2								
Ø4	Ø4	MSQE 4 - 4	4	3	11	3	9	5.3	3.7
Ø6	Ø6	MSQE 6 - 6	4	3	12.5	3.5	11	5.3	7.1
Ø6	Ø4	MSQE 6 - 4	4	3	12.5	3.5	11	5.3	5

英制規格

單位: mm



管徑		型式	C	Ød	E ₁	E ₂	ØG	有效斷面積 (mm ²)	重量 (g)
ØD1	ØD2								
5/32"	5/32"	MSQE 5/32 - 5/32	4	3	11	3	9	5.3	3.7

MSQ 系列 — 迷你接頭組件

外觀圖形尺寸 / MSQT、MSQH、MSQR

CHELIC

MSQT 系列 迷你 T 型二通接頭

公制規格

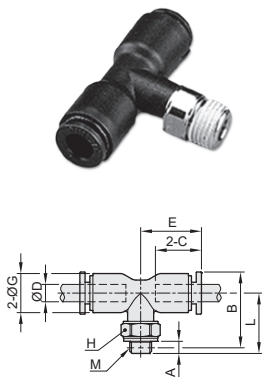
單位: mm

管徑 ØD	牙徑 Rc (PT)	型式	A	B	C	E	ØG	L	對邊 H	有效斷面積 (mm ²)	重量 (g)
Ø4	M3x0.5	MSQT 4 - M3	3.3	16.6	10.6	14	9	14.8	8	1.33	3.7
	M5x0.8	MSQT 4 - M5	3.3	16.6	10.6	14	9	14.8	8	3.8	4
	1/8	MSQT 4 - 01	6	19.4	10.6	14	9	17.8	10	3.8	7.9
Ø6	M5x0.8	MSQT 6 - M5	3.5	19.8	12.1	15.8	11	16.9	10	4.91	7.1
	1/8	MSQT 6 - 01	6	21.2	12.1	15.8	11	18.6	10	15.9	7.8

英制規格

單位: mm

管徑 ØD	牙徑 Rc (PT)	型式	A	B	C	E	ØG	L	對邊 H	有效斷面積 (mm ²)	重量 (g)
5/32"	M5x0.8	MSQT 5/32 - 5/32	3.3	16.6	10.6	14	9	14.8	8	3.8	4



MSQH 系列 迷你型二通接頭

公制規格

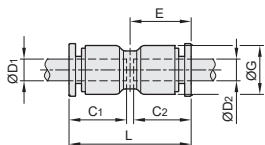
單位: mm

管徑		型式	C ₁	C ₂	E	ØG	L	有效斷面積 (mm ²)	重量 (g)
ØD1	ØD2								
Ø4	Ø4	MSQH 4 - 4	10.6	10.6	11.3	9	22.5	5.3	3
Ø6	Ø6	MSQH 6 - 6	12.1	10.6	12.7	11	25.3	5.3	7
Ø6	Ø4	MSQH 6 - 4	12.1	12.1	12.8	11	25.6	15.9	5

英制規格

單位: mm

管徑		型式	A	B	E	ØG	L	有效斷面積 (mm ²)	重量 (g)
ØD1	ØD2								
5/32"	5/32"	MSQH 5/32 - 5/32	10.6	10.6	11.3	9	22.5	5.3	3



MSQR 系列 迷你型二通隔板接頭

公制規格

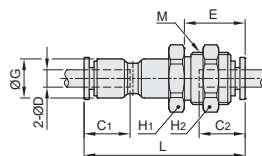
單位: mm

管徑 ØD	牙徑 Rc (PT)	型式	C ₁	C ₂	E	ØG	L	對邊 H ₁	對邊 H ₂	有效斷面積 (mm ²)	重量 (g)
Ø4	M12x1	MSQR 4 - 4	10.6	3.9	16.1	9	39.7	14	14	5.3	7.1
Ø6	M12x1	MSQR 6 - 6	12.1	3.9	16.9	19	43.1	14	14	15.9	7.8

英制規格

單位: mm

管徑 ØD	牙徑 Rc (PT)	型式	C ₁	C ₂	E	ØG	L	對邊 H ₁	對邊 H ₂	有效斷面積 (mm ²)	重量 (g)
5/32"	M12x1	MSQR 5/32 - 5/32	10.6	3.9	16.1	9	39.7	14	14	5.3	7.1



SQ □
接頭系列

MSQ □
迷你型接頭

SP □
柱塞/連接管

SQ □ **J**
插管式接頭

SQ □
逆止接頭

SQ □ **G**
壓力計接頭

RQL
L型
迴轉接頭

M □
極小型接頭

不銹鋼接頭

銅接頭

金屬接頭

□ **SC**
調速閥

QS □
調速接頭

QMC
金屬
調速接頭

QH □
手動開關

QV □
球形開關

QST
面板式
調速接頭

PU 管

MSQ 系列 – 迷你接頭組件

外觀圖形尺寸 / MSQB、MSQJ

CHELIC

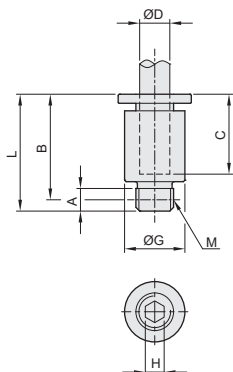
MSQB 系列 圓形直立接頭 - 外牙



公制規格

單位: mm

管徑 ØD	牙徑 M	型式	A	B	C	ØG	L	對邊 H	有效斷面積 (mm ²)	重量 (g)
Ø4	M3x0.5	MSQB 4 - M3	3.3	15.3	10.6	8	17	1.5	2	2.8
	M5x0.8	MSQB 4 - M5	3.3	15.3	10.6	8	17	2.5	5.4	3.3
	1/8	MSQB 4 - 01	6	11.4	3.9	10	14.5	3	7.8	5.2
Ø6	M5x0.8	MSQB 6 - M5	3.3	16.5	3.9	10	18.3	2.5	5.4	4.3
	1/8	MSQB 6 - 01	6	14	3.9	10	17.2	4	13.8	7



英制規格

單位: mm

管徑 ØD	牙徑 M	型式	A	B	C	ØG	L	對邊 H	有效斷面積 (mm ²)	重量 (g)
5/32"	M5x0.8	MSQB 5/32 - 5/32	3.3	15.3	10.6	8	17	2.5	5.4	3.3
	1/8	MSQB 5/32 - 1/8	6	11.4	3.9	10	14.5	3	7.8	5.2

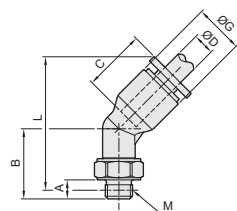
MSQJ 系列 45° 接頭



公制規格

單位: mm

管徑 ØD	牙徑 M	型式	A	B	C	ØG	L	對邊 H	有效斷面積 (mm ²)	重量 (g)
Ø4	M3x0.5	MSQJ 4 - M3	3	12.3	10.6	9	25.6	1.5	2	3
	M5x0.8	MSQJ 4 - M5	3.5	12.9	10.6	9	26.2	2.5	5.4	3
	PT 1/8"	MSQJ 4 - 01	6	16.8	10.6	9	30	3	7.8	8
Ø6	M5x0.8	MSQJ 6 - M5	3.5	15.7	12	11	31.3	2.5	5.4	8
	PT 1/8"	MSQJ 6 - 01	6	16.4	12	11	32	4	13.8	8



英制規格

單位: mm

管徑 ØD	牙徑 M	型式	A	B	C	ØG	L	對邊 H	有效斷面積 (mm ²)	重量 (g)
5/32"	M5x0.8	MSQJ 5/32 - 5/32	3.5	12.9	10.6	9	26.2	2.5	5.4	3
	PT 1/8"	MSQJ 5/32 - 1/8	6	16.8	10.6	9	30	3	7.8	8