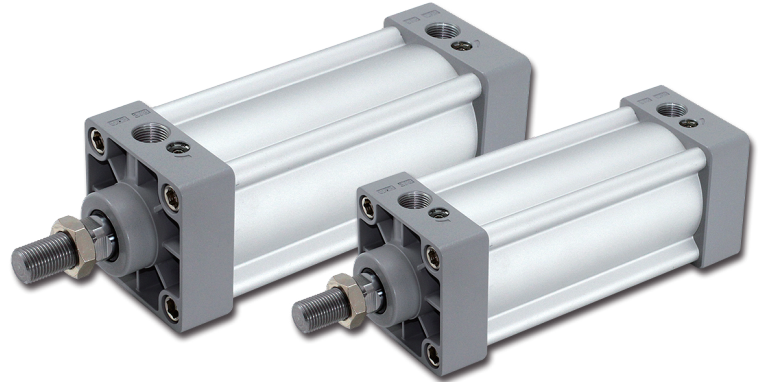


# DAU 標準型氣缸 (無拉桿式)

## 產品特性與行程規格表

CHELIC PNEUMATIC

### 產品特性



- **免潤滑**：採用含油軸承，使活塞杆無需加油潤滑。
- **緩衝性**：除帶固定緩衝外，氣缸終端還帶可調緩衝，使氣缸換向時平穩無衝擊。
- **耐高溫性**：可採用耐高溫密封材料，使氣缸在150攝氏度高溫條件下正常工作（客戶需向本公司訂作）。
- **安裝型式多樣**：多種安裝附件供客戶選擇。
- **附磁石**：氣缸活塞上裝有一個永久磁鐵，它可觸發安裝在氣缸上的磁性開關來感測氣缸的運動位置。

### 規格表

項目	缸徑 (mm)	32	40	50	63	80	100
動作型式		複動型					
工作介質		空氣					
固定型式		FA, FB, CA, CB, LB					
使用壓力範圍	Kgf/cm <sup>2</sup>	1 ~ 9.0					
保證耐壓力	Kgf/cm <sup>2</sup>	13.5					
使用溫度範圍	°C	-5 ~ 70					
使用速度範圍	mm/s	50 ~ 800					
緩衝型式		可調整緩衝					
緩衝行程	mm	24					
接管口徑		G1/8	G1/4		G3/8		G1/2

### 行程表

缸徑 (mm)	標準行程	最大行程	容許行程
32	25 50 75 100 125 150 175 200 250 300 350 400 450 500	1000	2000
40	25 50 75 100 125 150 175 200 250 300 350 400 450 500 600 700 800	1200	2000
50	25 50 75 100 125 150 175 200 250 300 350 400 450 500 600 700 800 900 1000	1200	2000
63	25 50 75 100 125 150 175 200 250 300 350 400 450 500 600 700 800 900 1000	1500	2000
80	25 50 75 100 125 150 175 200 250 300 350 400 450 500 600 700 800 900 1000	1500	2000
100	25 50 75 100 125 150 175 200 250 300 350 400 450 500 600 700 800 900 1000	1500	2000

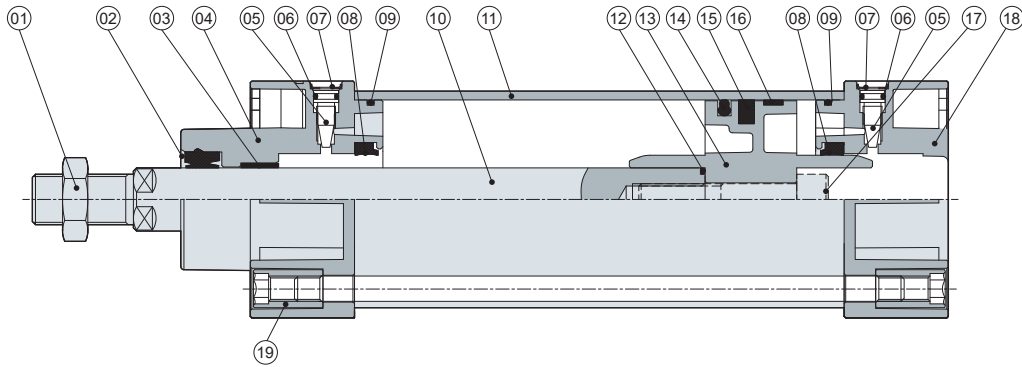
※ 特殊行程請洽業務人員。

# DAU 標準型氣缸 (無拉桿式)

## 內部結構圖與訂購稱呼代號

CHELIC PNEUMATIC

### 內部結構圖



### 零件名稱及材料表

編號	項目	材質	編號	項目	材質
01	活塞杆螺帽	碳鋼	11	缸筒	鋁合金
02	防塵圈	NBR	12	活塞杆O型圈	NBR
03	含油軸承	鋼基粉末合金	13	活塞	鋁合金
04	前端蓋	鋁合金	14	活塞圈	NBR
05	針閥	黃銅	15	磁環	鐵氧體
06	針閥O型圈	NBR	16	導向帶	POM
07	針閥卡環	彈簧鋼	17	活塞固定螺絲	碳鋼
08	緩衝圈	NBR	18	後端蓋	鋁合金
09	管壁O型圈	NBR	19	支柱螺帽	碳鋼
10	活塞杆	碳鋼			

**DAC**  
標準氣缸  
(拉桿式)

**DAU**  
標準氣缸  
(無拉桿式)

**DAI**  
標準氣缸  
(無拉桿式)

**DNG**  
標準氣缸  
(拉桿式)

**DMB2**  
標準氣缸

感應器  
固定夾具

**DNF**  
標準氣缸

**PCB3**  
預壓式  
增壓缸

### Code of order

**DAU** - **50** × **250** - **L1** - **LB** - **Y** - **PF7-1** - **SD** - **2**

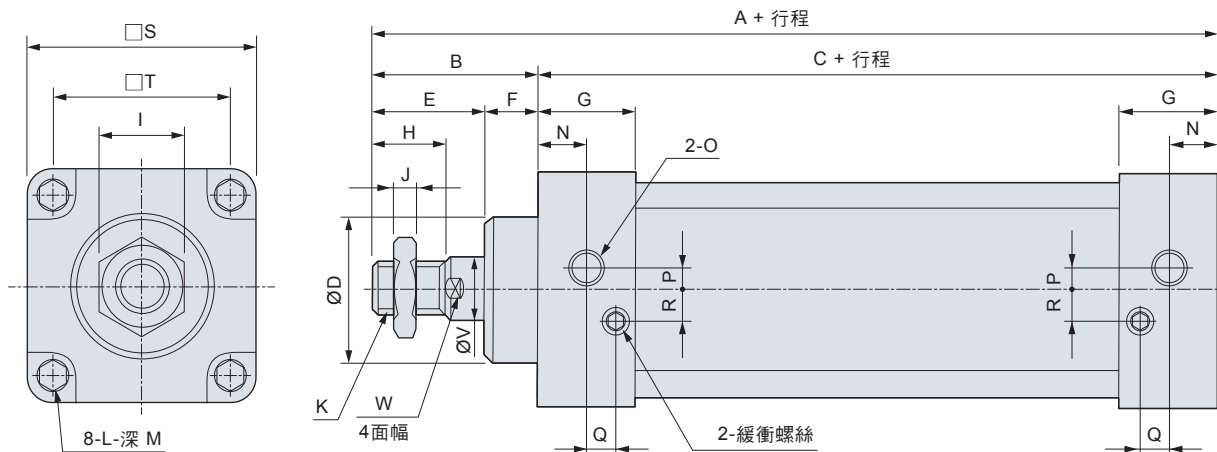
1	2	3	4	5	6	7	8	9														
<b>機種仕樣</b> <p>DAU: 標準型氣缸 (標準型)</p> <p>DAUD: 標準型氣缸 (雙軸型)</p> <p>DAUL: 標準型氣缸 (雙軸可調行程型)</p>	<b>缸徑</b> 32-Ø32 mm 40-Ø40 mm 50-Ø50 mm 63-Ø63 mm 80-Ø80 mm 100-Ø100 mm	<b>行程</b> Ø32 -25 ~ 500 mm Ø40 -25 ~ 800 mm Ø50 -25 ~ 1000 mm Ø63 -25 ~ 1000 mm Ø80 -25 ~ 1000 mm Ø100 -25 ~ 1000 mm	<b>調整行程</b> L1: 25 mm L2: 50 mm L3: 75 mm	<b>安裝配件</b> 無記號: 不附配件 LB FA FB CA CB	<b>軸端接頭配件</b> 無記號: 不附配件 <b>I 接頭</b> I <b>Y 接頭</b> Y <b>魚眼接頭</b> G <b>浮動接頭</b> CJ	<b>固定夾具</b> PF7-1 PF7-□ ■ 感應器固定夾具 請參考 P.194 <table border="1"> <tr><th>型號</th><th>適用缸徑</th></tr> <tr><td>PF7-1</td><td>Ø32-Ø40</td></tr> <tr><td>PF7-2</td><td>Ø50-Ø63</td></tr> <tr><td>PF7-3</td><td>Ø80</td></tr> <tr><td>PF7-4</td><td>Ø100</td></tr> <tr><td>PF7-5</td><td>Ø125</td></tr> <tr><td>PF7-6</td><td>Ø160-Ø200</td></tr> </table>	型號	適用缸徑	PF7-1	Ø32-Ø40	PF7-2	Ø50-Ø63	PF7-3	Ø80	PF7-4	Ø100	PF7-5	Ø125	PF7-6	Ø160-Ø200	<b>感應器裝置</b> SD SDF CS-9D SD CS-9DF SDF SD: 有接點感應器 SDF: 有接點金屬感應器 SB SBF CS-9B SB CS-9BF SBF SB: 有接點感應器 SBF: 有接點金屬感應器 SG SGF CS-8G SG CS-8GF SGF SG: 有接點感應器 SGF: 有接點金屬感應器	<b>感應器/夾具數量</b> 1: 1 組 2: 2 組
型號	適用缸徑																					
PF7-1	Ø32-Ø40																					
PF7-2	Ø50-Ø63																					
PF7-3	Ø80																					
PF7-4	Ø100																					
PF7-5	Ø125																					
PF7-6	Ø160-Ø200																					

# DAU 標準型氣缸 (無拉桿式)

## 外觀圖形尺寸

CHELIC PNEUMATIC

DAU Ø32~Ø100 (標準型)



## 尺寸表

缸徑 / 記號	A	B	C	D	E	F	G	H	I	J	K	L
32	140	47	93	28	32	15	27.5	22	17	6	M10 x 1.25	M6 x 1
40	142	49	93	32	34	15	27.5	24	17	7	M12 x 1.25	M6 x 1
50	150	57	93	38	42	15	27.5	32	23	8	M16 x 1.5	M6 x 1
63	153	57	96	38	42	15	27.5	32	23	8	M16 x 1.5	M8 x 1.25
80	183	75	108	47	54	21	33	40	26	10	M20 x 1.5	M10 x 1.5
100	189	75	114	47	54	21	33	40	26	10	M20 x 1.5	M10 x 1.5

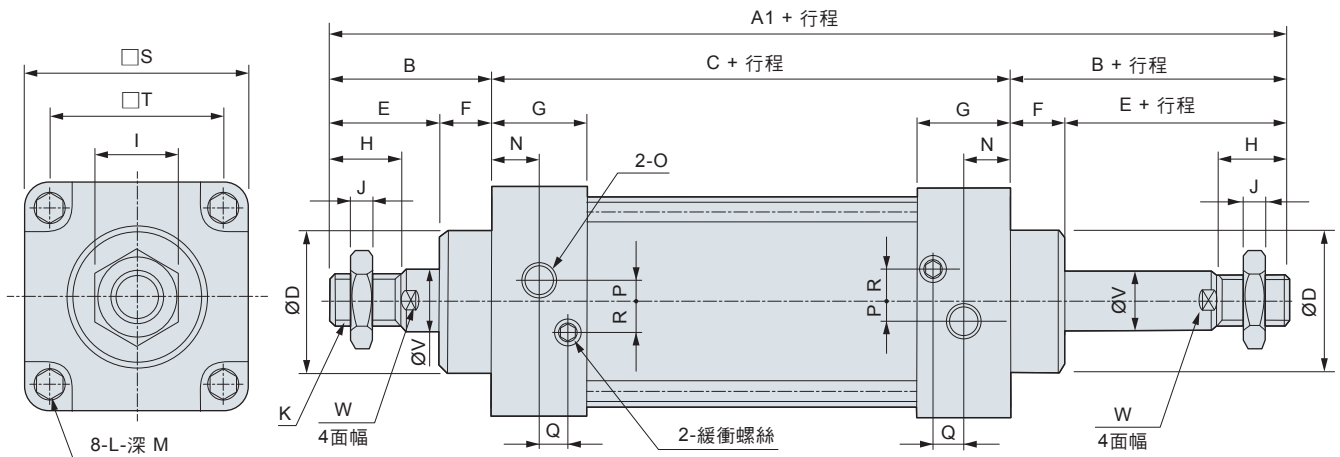
缸徑 / 記號	M	N	O	P	Q	R	S	T	V	W
32	9.5	13.7	G1/8	3.5	7.5	7	45	33	12	10
40	9.5	13.5	G1/4	6	8.2	9	50	37	16	14
50	9.5	13.5	G1/4	8.5	8.2	9	62	47	20	17
63	9.5	13.5	G3/8	7	8.2	8.5	75	56	20	17
80	11.5	16.5	G3/8	10	9.5	14	94	70	25	22
100	11.5	16.5	G1/2	11	9.5	14	112	84	25	22

# DAUD 標準型氣缸 (無拉桿式)

## 外觀圖形尺寸

CHELIC PNEUMATIC

### DAUD Ø32~Ø100 (雙軸型)



**DAC**  
標準氣缸  
(拉桿式)

**DAU**  
標準氣缸  
(無拉桿式)

**DAI**  
標準氣缸  
(無拉桿式)

**DNG**  
標準氣缸  
(拉桿式)

**DMB2**  
標準氣缸

感應器  
固定夾具

**DNF**  
標準氣缸

**PCB3**  
預壓式  
增壓缸

### 尺寸表

缸徑 \ 記號	A1	B	C	D	E	F	G	H	I	J	K	L
32	187	47	93	28	32	15	27.5	22	17	6	M10 x 1.25	M6 x 1
40	191	49	93	32	34	15	27.5	24	17	7	M12 x 1.25	M6 x 1
50	207	57	93	38	42	15	27.5	32	23	8	M16 x 1.5	M6 x 1
63	210	57	96	38	42	15	27.5	32	23	8	M16 x 1.5	M8 x 1.25
80	258	75	108	47	54	21	33	40	26	10	M20 x 1.5	M10 x 1.5
100	264	75	114	47	54	21	33	40	26	10	M20 x 1.5	M10 x 1.5

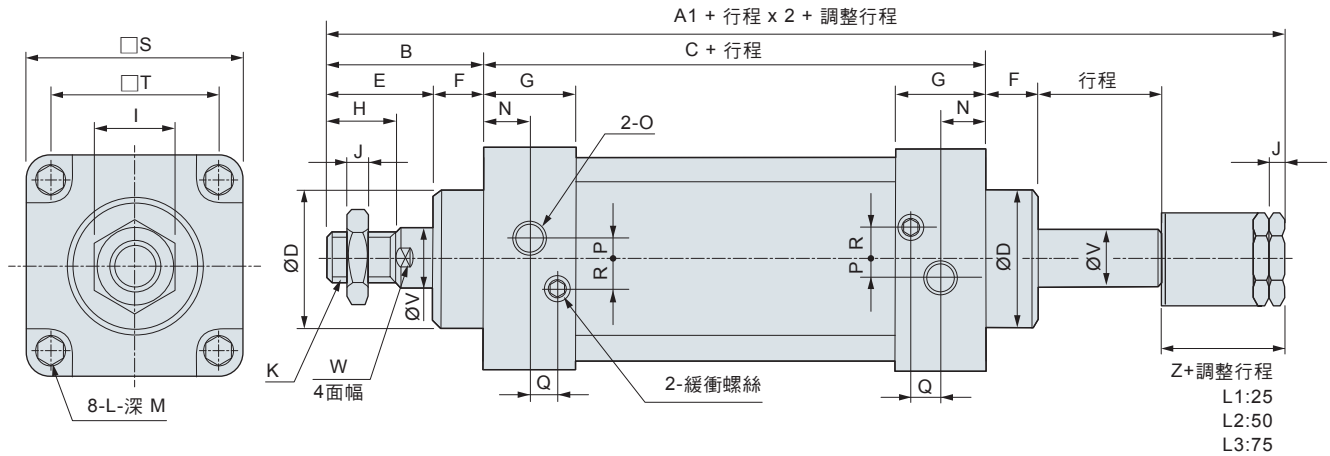
缸徑 \ 記號	M	N	O	P	Q	R	S	T	V	W
32	9.5	13.7	G1/8	3.5	7.5	7	45	33	12	10
40	9.5	13.5	G1/4	6	8.2	9	50	37	16	13
50	9.5	13.5	G1/4	8.5	8.2	9	62	47	20	17
63	9.5	13.5	G3/8	7	8.2	8.5	75	56	20	17
80	11.5	16.5	G3/8	10	9.5	14	94	70	25	22
100	11.5	16.5	G1/2	11	9.5	14	112	84	25	22

# DAUL 標準型氣缸 (無拉桿式)

## 外觀圖形尺寸

CHELIC PNEUMATIC

DAUL Ø32~Ø100 (雙軸可調型)



## 尺寸表

缸徑 \ 記號	A1	B	C	D	E	F	G	H	I	J	K	L
32	182	47	93	28	32	15	27.5	22	17	6	M10 x 1.25	M6 x 1
40	185	49	93	32	34	15	27.5	24	17	7	M12 x 1.25	M6 x 1
50	196	57	93	38	42	15	27.5	32	23	8	M16 x 1.5	M6 x 1
63	199	57	96	38	42	15	27.5	32	23	8	M16 x 1.5	M8 x 1.25
80	243	75	108	47	54	21	33	40	26	10	M20 x 1.5	M10 x 1.5
100	249	75	114	47	54	21	33	40	26	10	M20 x 1.5	M10 x 1.5

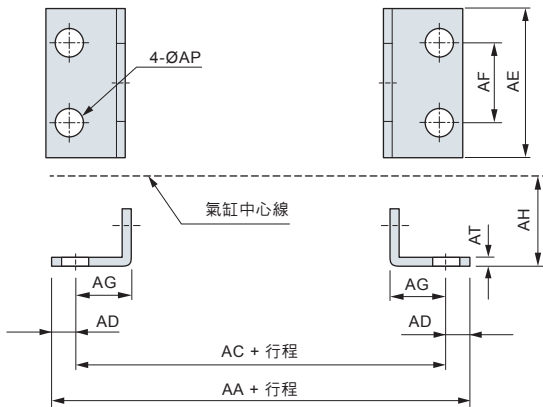
缸徑 \ 記號	M	N	O	P	Q	R	S	T	V	W	Z
32	9.5	13.7	G1/8	3.5	7.5	7	45	33	12	10	21
40	9.5	13.5	G1/4	6	8.2	9	50	37	16	14	21
50	9.5	13.5	G1/4	8.5	8.2	9	62	47	20	17	23
63	9.5	13.5	G3/8	7	8.2	8.5	75	56	20	17	23
80	11.5	16.5	G3/8	10	9.5	14	94	70	25	22	29
100	11.5	16.5	G1/2	11	9.5	14	112	84	25	22	29

# DAU 標準型氣缸 (無拉桿式)

## 安裝配件

CHELIC PNEUMATIC

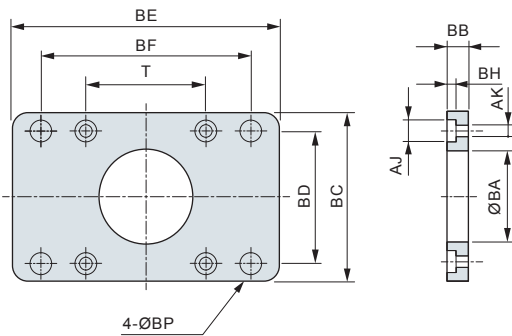
### 腳座固定型 - LB



### 尺寸表

記號 \ 缸徑	32	40	50	63	80	100
AA	153	169	173	184	200	210
AC	134	140	149	158	168	174
AD	9.5	14.5	12	13	16	18
AE	50	57	68	80	97	112
AF	33	36	47	56	70	84
AG	20.5	23.5	28	31	30	30
AH	28	30	36.5	41	49	57
AP	9	12	12	12	14	14
AT	3	3	3	3	4	4

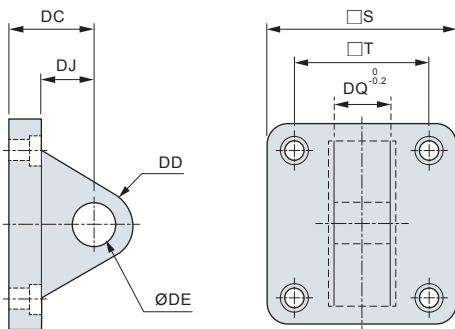
### 法蘭式固定型 - FA 前端固定型 FB 尾端固定型



### 尺寸表

記號 \ 缸徑	32	40	50	63	80	100
AJ	10.5	10.5	10.5	13.5	16.5	16.5
AK	6.5	6.5	6.5	8.5	10.5	10.5
BA	28.3	32.3	38.3	38.3	47.3	47.3
BB	10	10	10	12	16	16
BC	47	52	65	75	95	115
BD	33	36	47	56	70	84
BE	72	84	104	116	143	162
BF	58	70	86	98	119	138
BH	6.5	6.5	6.5	8.5	10.5	10.5
BP	7	7	9	9	11	11
T	33	37	47	56	70	84

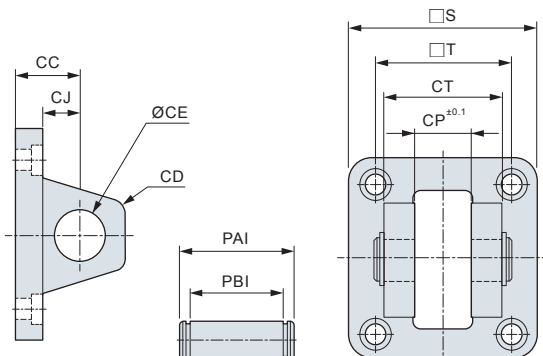
### 耳軸固定型 - CA 單耳固定型



### 尺寸表

記號 \ 缸徑	32	40	50	63	80	100
S	48	50	62	75	94	112
T	33	37	47	56	70	84
DC	34	34	34	34	48	48
DD	14	14	15	15	20	20
DE	12	14	14	14	20	20
DJ	24	24	24	24	34	34
DQ	16	20	20	20	32	32

### 耳軸固定型 - CB 雙耳固定型



### 尺寸表

記號 \ 缸徑	32	40	50	63	80	100
CC	19	19	19	19	32	32
CD	5	5	3	3	8	8
CE	12	14	14	14	20	20
CJ	11	11	11	11	18	18
CP	16.3	20.3	20.3	20.3	32.3	32.3
CT	32	44	52	52	64	64
PAI	39	51.8	59.8	59.8	72	72
PBI	32.8	44.8	52.8	52.8	64.8	64.8
S	48	50	62	75	94	112
T	33	37	47	56	70	84

**DAC**  
標準氣缸  
(拉桿式)

**DAU**  
標準氣缸  
(無拉桿式)

**DAI**  
標準氣缸  
(無拉桿式)

**DNG**  
標準氣缸  
(拉桿式)

**DMB2**  
標準氣缸

感應器  
固定夾具

**DNF**  
標準氣缸

**PCB3**  
預壓式  
增壓缸

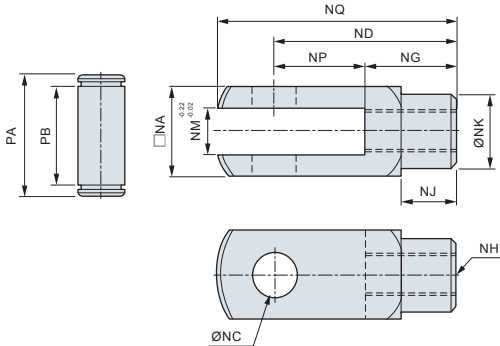
# DAU 標準型氣缸 (無拉桿式)

## 軸端用接頭配件

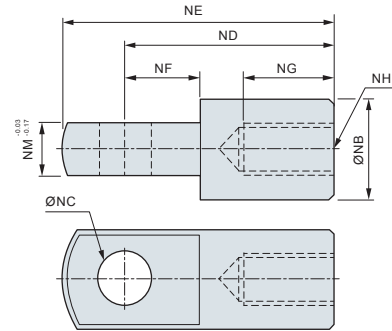
CHELIC PNEUMATIC

### 接頭尺寸

#### Y型接頭



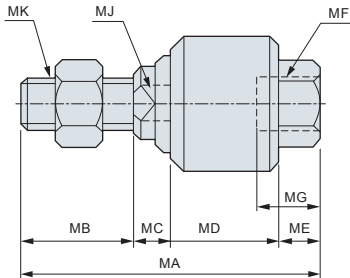
#### I型接頭



### 尺寸表

缸徑	記號	NA	NB	NC	ND	NE	NF	NG	NH	NJ	NK	NM	NP	NQ	PA	PB
32		20	20	10	40	52	15	20	M10 x 1.25	15	18	10	20	52	25	19.5
40		24	24	12	48	67	24	24	M12 x 1.25	18	20	12	24	62	32.8	26.5
50		32	32	16	64	89	32	32	M16 x 1.5	24	26	16	32	83	39.3	33
63		32	32	16	64	89	32	32	M16 x 1.5	24	26	16	32	83	39.3	33
80		40	40	20	80	112	40	40	M20 x 1.5	30	34	20	40	105	53.3	45
100		40	40	20	80	112	40	40	M20 x 1.5	30	34	20	40	105	53.3	45

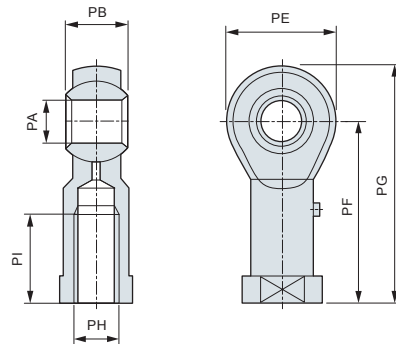
#### 浮動接頭



### 尺寸表

缸徑	記號	MA	MB	MC	MD	ME	MF	MG	MJ	MK
32		58	22	7	21	8	M10 x 1.25	13	10	M10 x 1.25
40		64	22	8	24	10	M12 x 1.25	15	12	M12 x 1.25
50		90	27	12	36	15	M16 x 1.5	23	17	M16 x 1.5
63		90	27	12	36	15	M16 x 1.5	23	17	M16 x 1.5
80		102	32	13	40	17	M20 x 1.5	28	22	M20 x 1.5
100		102	32	13	40	17	M20 x 1.5	28	22	M20 x 1.5

#### 魚眼接頭



### 尺寸表

缸徑	記號	PA	PB	PE	PF	PG	PH	PI
32		10	14	28	43	57	M10 x 1.25	20
40		12	16	32	50	66	M12 x 1.25	22
50		16	21	42	64	85	M16 x 1.5	28
63		16	21	42	64	85	M16 x 1.5	28
80		20	25	50	77	102	M20 x 1.5	33
100		20	25	50	77	102	M20 x 1.5	33